

Baugenehmigungen BAYERN

JULI 2025

Inhalt:

1. Übersicht Baugenehmigungen Bayern (Regierungsbezirke) Wohnbau nach Haustyp (EFH/ZFH und MFH)
2. Diagramm Genehmigungen Wohngebäude nach Monaten
3. Diagramm Genehmigungen Wohnungen nach Monaten
4. Diagramm Wohnungen und Gebäude Wohnbau und Regierungsbezirk kumuliert
5. Diagramm Wohnungen und Gebäude EFH/ZFH und Regierungsbezirk kumuliert
6. Diagramm Wohnungen und Gebäude MFH und Regierungsbezirk kumuliert
7. Genehmigungen nach Sektor (Wohnbau oder Nichtwohnbau)
8. Baugenehmigungen nach Bezirken und Landkreisen Monat
9. Baugenehmigungen nach Bezirken und Landkreisen kumuliert

Übersicht



Juli Einzelmonat	Baugenehmigung Wohnungen								
	EFH/ZFH			MFH			Gesamt		
	2025	2024	z. VJ	2025	2024	z. VJ	2025	2024	z. VJ
Bayern	1.404	878	59,9%	2.471	1.724	43,3%	3.875	2.602	48,9%
Oberbayern	532	314	69,4%	820	1182	-30,6%	1352	1496	-9,6%
Niederbayern	186	97	91,8%	484	115	320,9%	670	212	216,0%
Oberpfalz	129	89	44,9%	140	74	89,2%	269	163	65,0%
Oberfranken	102	69	47,8%	210	51	311,8%	312	120	160,0%
Mittelfranken	127	89	42,7%	220	94	134,0%	347	183	89,6%
Unterfranken	130	82	58,5%	207	28	639,3%	337	110	206,4%
Schwaben	198	138	43,5%	390	180	116,7%	588	318	84,9%

Juli kum.	Baugenehmigung Wohnungen								
	EFH/ZFH			MFH (inkl. Wohnheime)			Gesamt		
	2025	2024	z. VJ	2025	2024	z. VJ	2025	2024	z. VJ
Bayern	8.546	7.597	12,5%	16.654	15.124	10,1%	25.200	22.721	10,91%
Oberbayern	2.894	2.655	9,0%	6.117	7.559	-19,1%	9011	10.214	-11,8%
Niederbayern	1.212	1.023	18,5%	2.101	894	135,0%	3313	1.917	72,8%
Oberpfalz	946	871	8,6%	1.316	663	98,5%	2262	1.534	47,5%
Oberfranken	581	495	17,4%	938	266	252,6%	1519	761	99,6%
Mittelfranken	817	753	8,5%	2.978	1.880	58,4%	3795	2.633	44,1%
Unterfranken	747	608	22,9%	709	550	28,9%	1456	1.158	25,7%
Schwaben	1.349	1.192	13,2%	2.495	3.312	-24,7%	3844	4.504	-14,7%

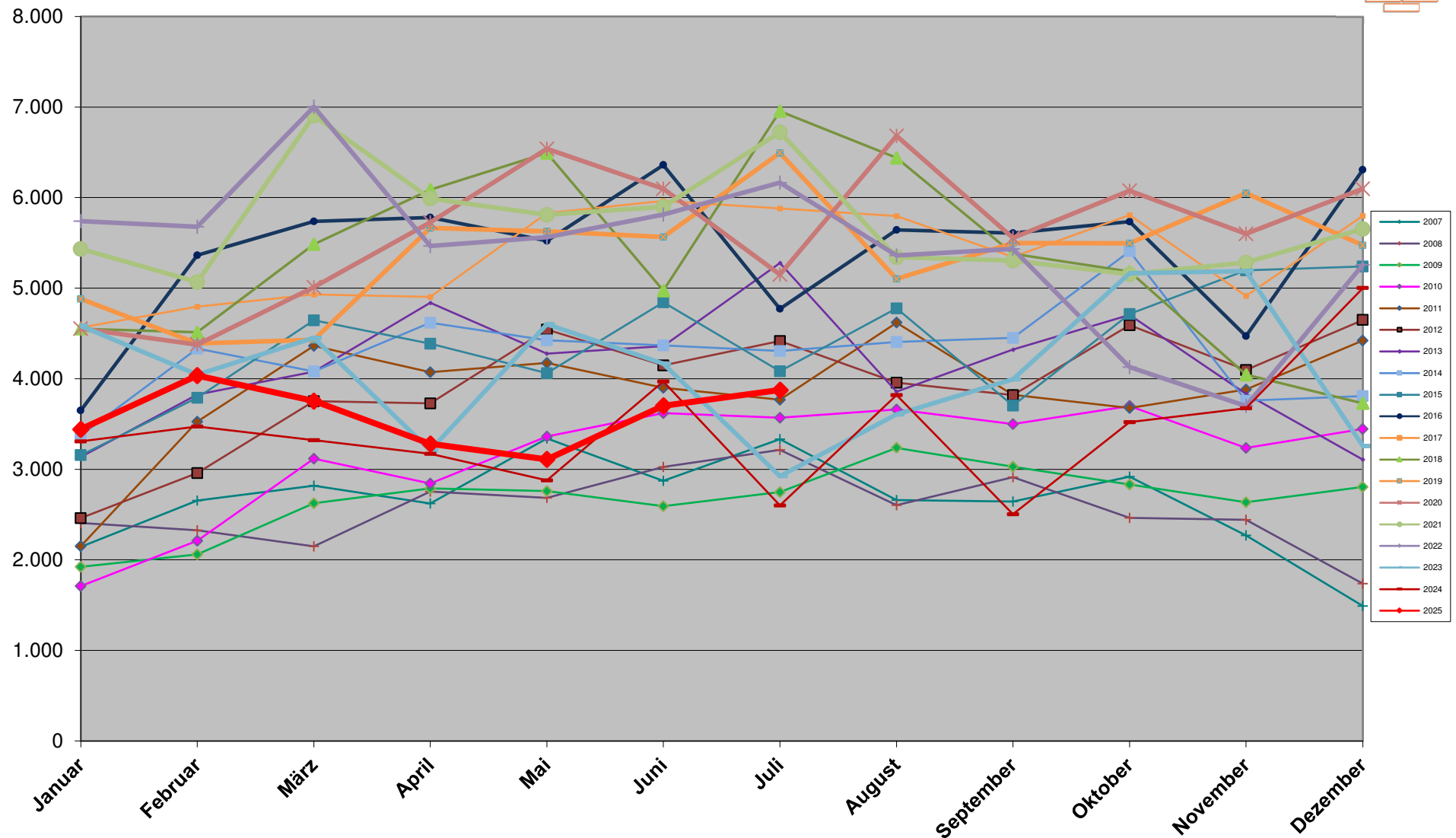
Übersicht



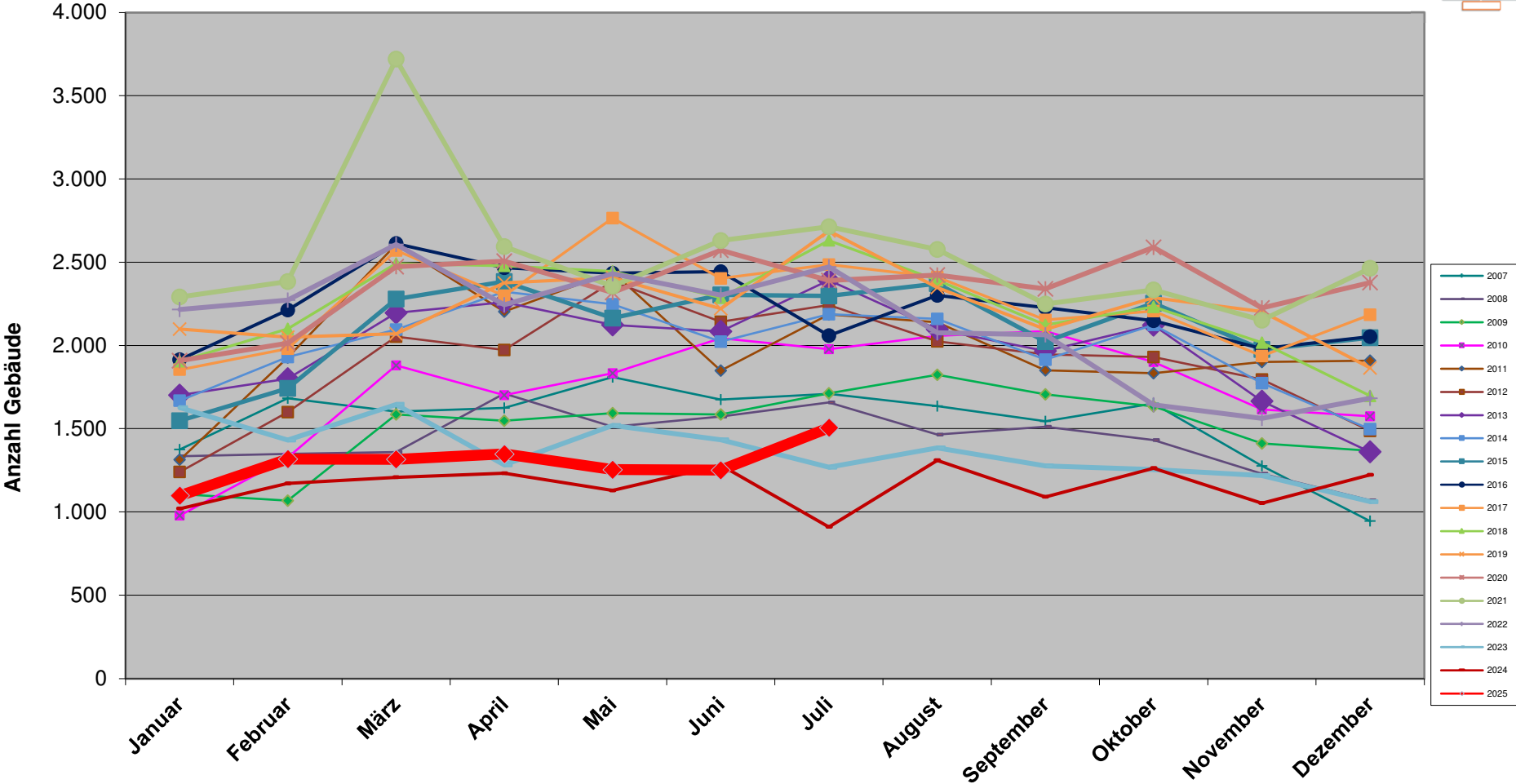
Juli Einzelmonat	Baugenehmigung Gebäude								
	EFH/ZFH			MFH			Gesamt		
	2025	2024	z. VJ	2025	2024	z. VJ	2025	2024	z. VJ
Bayern	1.268	765	65,8%	238	146	63,0%	1.506	911	65,3%
Oberbayern	469	267	75,7%	96	77	24,7%	565	344	64,2%
Niederbayern	168	87	93,1%	33	14	135,7%	201	101	99,0%
Oberpfalz	122	75	62,7%	22	12	83,3%	144	87	65,5%
Oberfranken	99	64	54,7%	11	7	57,1%	110	71	54,9%
Mittelfranken	117	82	42,7%	18	7	157,1%	135	89	51,7%
Unterfranken	114	68	67,6%	21	3	600,0%	135	71	90,1%
Schwaben	179	122	46,7%	37	26	42,3%	216	148	45,9%

Juli kum.	Baugenehmigung Gebäude								
	EFH/ZFH			MFH (inkl. Wohnheime)			Gesamt		
	2025	2024	z. VJ	2025	2024	z. VJ	2025	2024	z. VJ
Bayern	7.677	6.580	16,7%	1.415	1.373	3,1%	9.092	7.953	14,32%
Oberbayern	2.549	2.282	11,7%	589	651	-9,5%	3138	2.933	7,0%
Niederbayern	1.085	886	22,5%	169	118	43,2%	1254	1.004	24,9%
Oberpfalz	871	748	16,4%	130	92	41,3%	1001	840	19,2%
Oberfranken	539	449	20,0%	53	38	39,5%	592	487	21,6%
Mittelfranken	753	676	11,4%	159	149	6,7%	912	825	10,5%
Unterfranken	673	526	27,9%	75	68	10,3%	748	594	25,9%
Schwaben	1.207	1.013	19,2%	240	257	-6,6%	1447	1.270	13,9%

Baugenehmigungen Bayern Wohnungen

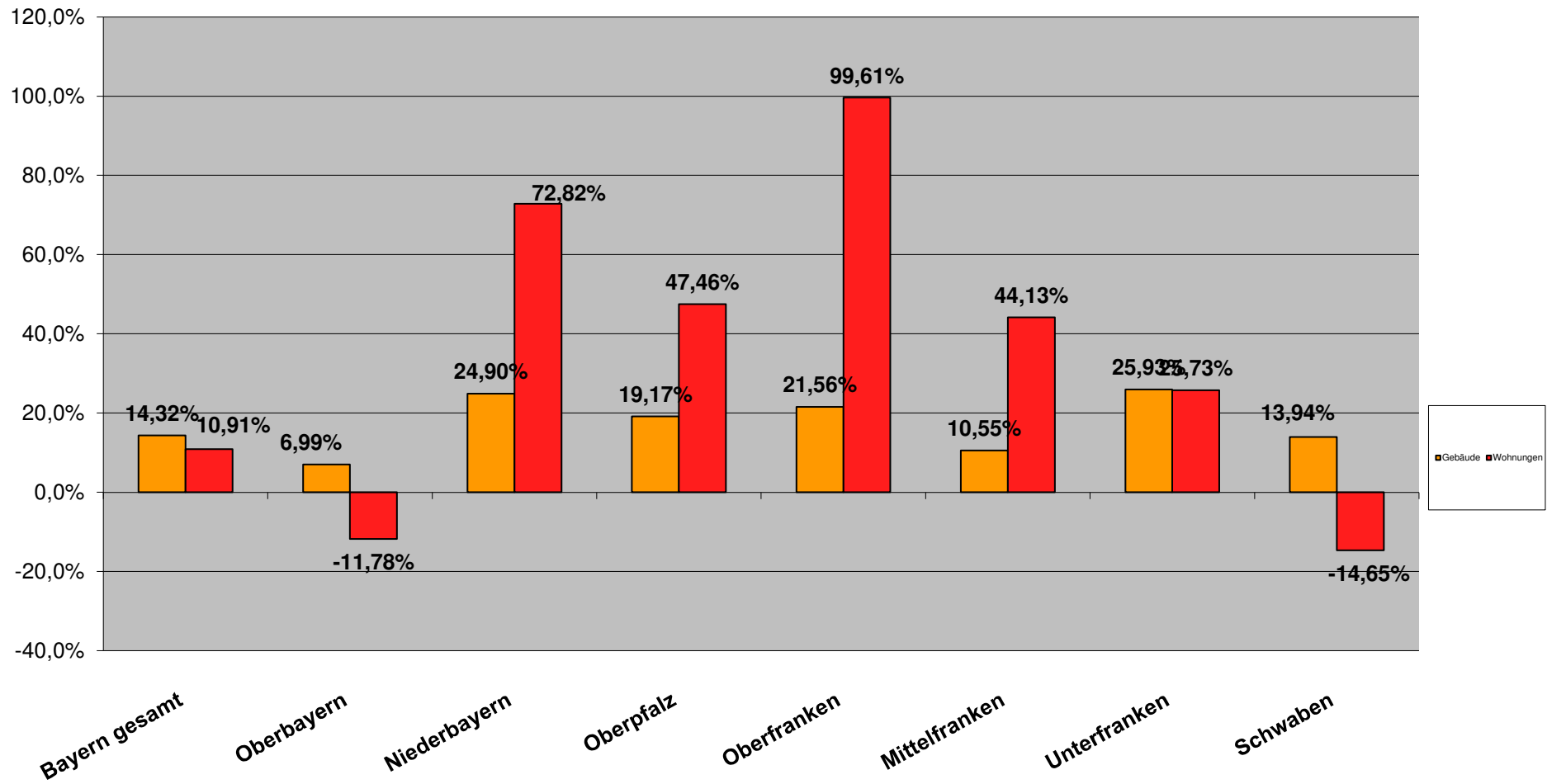


Baugenehmigungen Bayern Wohngebäude

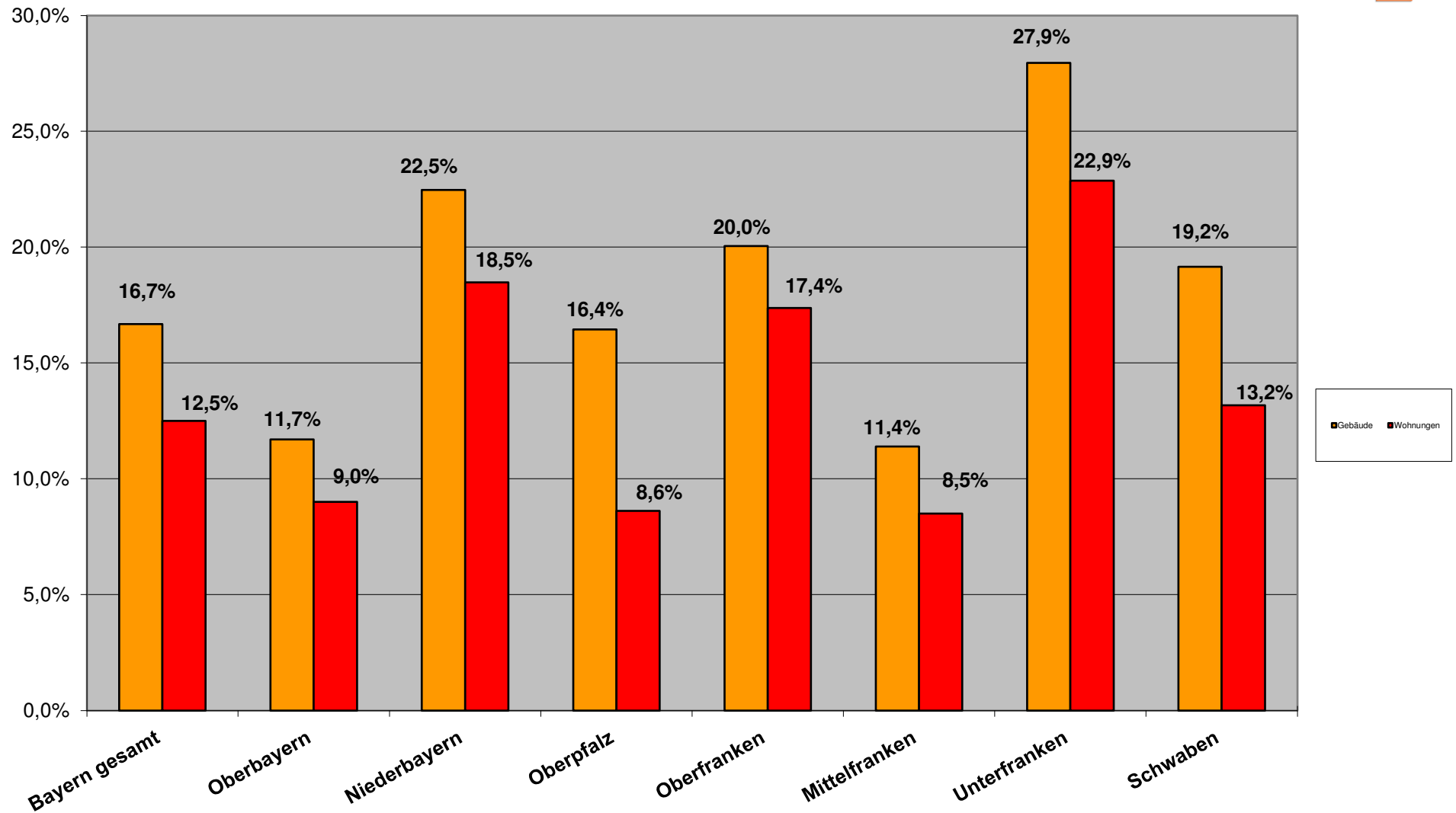


Entwicklung Baugenehmigungen kum. 2025

Wohnbau (EFH/ZFH und MFH)

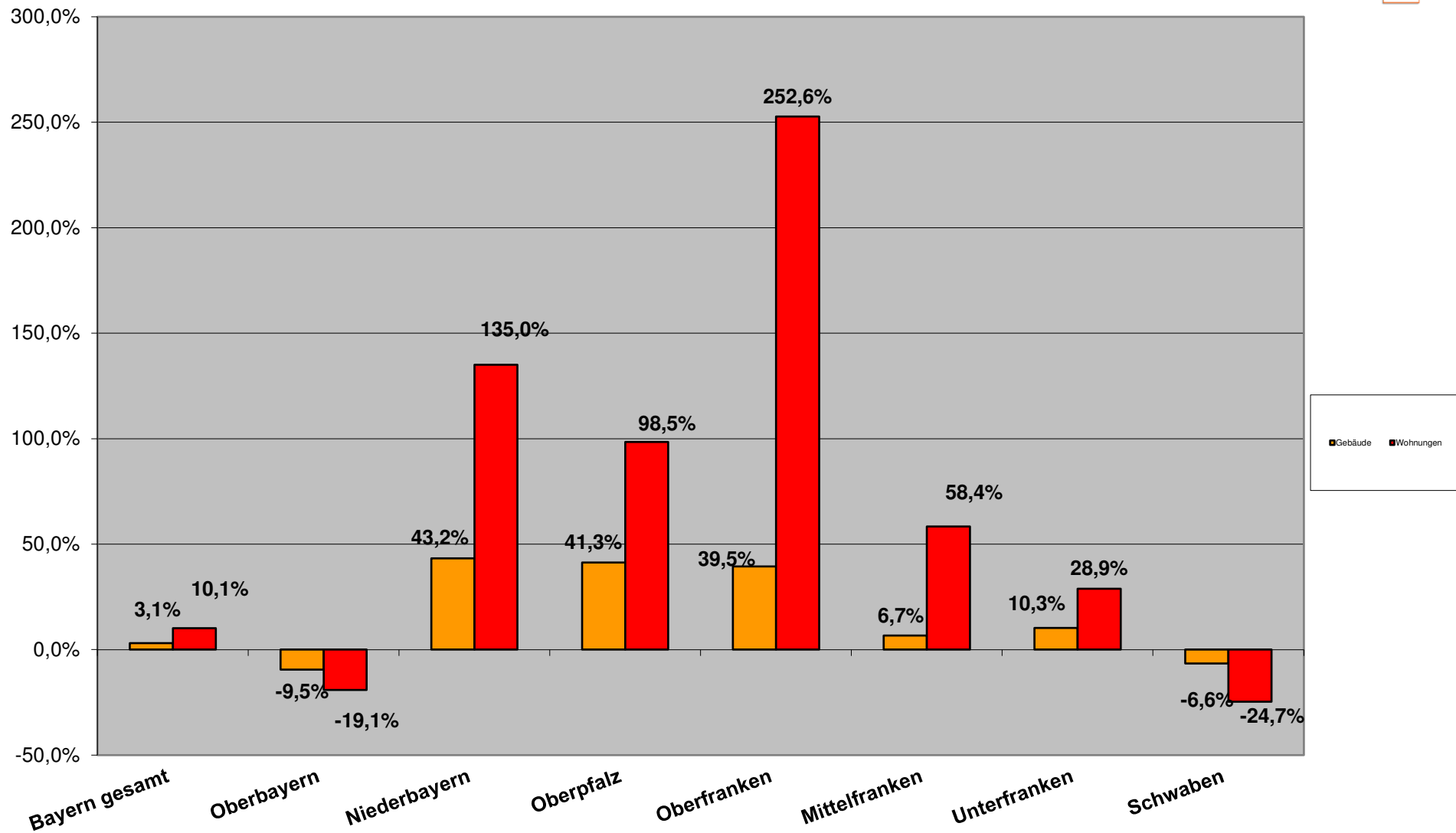


Entwicklung Baugenehmigungen kum. 2025
EFH/ZFH Wohnungsbau



Entwicklung Baugenehmigungen kum. 2025

Mehrfamilienwohnbau



Berichtszeitraum	Errichtung neuer Gebäude								Wohnungen insgesamt 2)
	Wohnbau 1)				Nicht-Wohnbau				
	Gebäude	Rauminhalt	Wohnungen	Veranschlagte Kosten der Bauwerke	Gebäude	Rauminhalt	Nutzfläche	Veranschlagte Kosten der Bauwerke	
	Anzahl	1 000 m³	Anzahl	1 000 EUR	Anzahl	1 000 m³	100 m²	1 000 EUR	
Juli kum.									
2025	9.092	13.959	25.200	7.453.796	3.401	26.296	34.360	6.657.832	30.802
2024	7.953	12.745	22.721	6.794.285	3.500	23.883	33.398	5.939.635	28.650
2023	10.208	15.790	27.984	7.890.687	3.801	26.736	35.285	6.040.767	33.697
2022	16.543	24.456	41.430	10.882.021	4.303	32.443	42.587	6.822.542	48.525
2021	18.684	25.785	41.825	10.769.362	4.895	30.631	44.960	5.940.495	48.561
2020	16.181	22.229	37.459	8.747.098	4.222	29.854	42.147	5.823.340	43.109
2019	15.908	22.630	37.053	8.573.466	4.230	27.609	42.127	5.290.240	43.041
2018	16.336	23.018	39.058	8.440.733	4.843	33.916	49.115	6.286.899	44.806
2017	16.357	22.103	36.868	7.752.642	4.455	28.155	41.454	4.698.553	42.772
2016	16.141	21.866	37.184	7.331.178	4.763	28.906	42.401	4.711.118	42.316
2015	14.720	18.849	28.967	6.042.294	4.426	26.484	39.102	3.888.842	33.634
2014	14.475	18.784	29.506	5.731.963	4.949	30.344	42.477	3.860.524	33.299
2013	14.554	19.125	29.791	5.590.817	5.151	29.196	42.510	3.705.752	33.241
2012	13.633	17.065	26.004	4.939.371	5.352	30.535	43.920	3.877.539	29.594
2011	14.527	17.690	25.956	4.945.622	5.560	29.147	44.242	3.831.909	29.323
2010	11.744	14.032	20.433	3.706.567	5.801	26.631	38.871	3.021.515	23.074
2009	10.198	12.482	17.499	3.203.442	4.734	25.224	37.089	3.110.092	19.952
Veränderung Jan. - Juli 2024 zu									
2023	14,3%	9,5%	10,9%	9,7%	-2,8%	10,1%	2,9%	12,1%	7,5%
2023	-10,9%	-11,6%	-9,9%	-5,5%	-10,5%	-1,6%	-2,6%	10,2%	-8,6%
2022	-45,0%	-42,9%	-39,2%	-31,5%	-21,0%	-18,9%	-19,3%	-2,4%	-36,5%
2021	-51,3%	-45,9%	-39,7%	-30,8%	-30,5%	-14,2%	-23,6%	12,1%	-36,6%
2020	-43,8%	-37,2%	-32,7%	-14,8%	-19,4%	-11,9%	-18,5%	14,3%	-28,5%
2019	-42,8%	-38,3%	-32,0%	-13,1%	-19,6%	-4,8%	-18,4%	25,9%	-28,4%
2018	-44,3%	-39,4%	-35,5%	-11,7%	-29,8%	-22,5%	-30,0%	5,9%	-31,3%
2017	-44,4%	-36,8%	-31,6%	-3,9%	-23,7%	-6,6%	-17,1%	41,7%	-28,0%
2016	-43,7%	-36,2%	-32,2%	1,7%	-28,6%	-9,0%	-19,0%	41,3%	-27,2%
2015	-38,2%	-25,9%	-13,0%	23,4%	-23,2%	-0,7%	-12,1%	71,2%	-8,4%
2014	-37,2%	-25,7%	-14,6%	30,0%	-31,3%	-13,3%	-19,1%	72,5%	-7,5%
2013	-37,5%	-27,0%	-15,4%	33,3%	-34,0%	-9,9%	-19,2%	79,7%	-7,3%
2012	-33,3%	-18,2%	-3,1%	50,9%	-36,5%	-13,9%	-21,8%	71,7%	4,1%
2011	-37,4%	-21,1%	-2,9%	50,7%	-38,8%	-9,8%	-22,3%	73,7%	5,0%
2010	-22,6%	-0,5%	23,3%	101,1%	-41,4%	-1,3%	-11,6%	120,3%	33,5%
2009	-10,8%	11,8%	44,0%	132,7%	-28,2%	4,2%	-7,4%	114,1%	54,4%
Monat Juli 2025 zu									
2024	65,3%	50,9%	48,9%	52,2%	37,0%	35,9%	38,0%	44,6%	41,2%
2023	18,8%	28,5%	32,4%	41,3%	-2,6%	-19,7%	-10,7%	-9,1%	31,5%
2022	-39,1%	-38,6%	-37,1%	-26,6%	-17,3%	-35,9%	-35,3%	-29,2%	-33,7%
2021	-44,5%	-43,2%	-42,3%	-24,8%	-28,7%	-16,0%	-22,3%	-2,0%	-36,4%
2020	-37,0%	-30,5%	-24,8%	-3,7%	-15,4%	-1,6%	-12,9%	3,0%	-18,3%
2019	-44,0%	-42,3%	-40,3%	-17,6%	-23,8%	-35,2%	-40,3%	-30,0%	-34,5%
2018	-42,8%	-41,8%	-44,3%	-13,3%	-34,0%	-39,1%	-37,3%	-14,1%	-41,0%
2017	-39,4%	-33,0%	-34,1%	4,0%	-29,6%	-27,0%	-31,5%	16,0%	-27,9%
2016	-26,9%	-20,3%	-18,8%	28,7%	-12,8%	14,6%	4,0%	49,2%	-13,2%
2015	-34,5%	-19,5%	-5,1%	35,8%	-20,7%	-19,7%	-21,3%	54,9%	0,1%
2014	-31,2%	-20,3%	-10,0%	41,6%	-20,7%	-18,5%	-25,5%	22,8%	-1,1%
2013	-37,0%	-32,6%	-26,6%	26,3%	-36,3%	-43,8%	-42,4%	20,0%	-18,4%
2012	-32,8%	-22,2%	-12,3%	50,5%	-34,1%	-19,3%	-26,1%	16,3%	0,4%
2011	-31,1%	-16,9%	2,9%	63,2%	-33,8%	-7,0%	-24,1%	77,4%	13,9%
2010	-23,9%	-3,9%	8,5%	97,6%	-34,8%	-5,7%	-11,7%	99,7%	22,9%
2009	-12,0%	8,1%	41,0%	128,2%	-36,7%	-12,4%	-25,2%	55,3%	52,2%
2008	-9,1%	8,6%	20,5%	132,6%	-32,0%	-30,9%	-32,9%	53,2%	35,8%
2007	-11,9%	6,0%	16,3%	134,9%	-31,7%	-26,8%	-30,4%	43,9%	28,0%
2006	-29,0%	-14,8%	-7,3%	90,0%	-33,5%	-21,0%	-29,2%	60,8%	1,1%
2005	-26,3%	-8,7%	4,5%	108,5%	-18,8%	25,7%	11,9%	181,1%	16,5%
2004	-27,3%	-7,6%	9,5%	113,0%	-26,8%	6,4%	-7,1%	114,8%	17,0%
2003	-41,8%	-23,4%	-3,9%	79,8%	-35,3%	-7,3%	-17,2%	110,6%	4,7%
2002	-44,2%	-26,8%	-9,5%	66,8%	-34,5%	-18,4%	-28,6%	52,0%	-1,4%
2001	-45,6%	-30,2%	-15,2%	63,1%	-34,4%	-33,8%	-47,7%	0,3%	-7,6%

Baugenehmigungen Monatsvergleich Niederbayern + Oberbayern + Oberpfalz

Juli

	2025	2024		2025	2024		2025	2024	
	EFH	EFH	Veränd.	MFH	MFH	Veränd.	NWG	NWG	Veränd.
Zusammenfassung (Obb./Ndb./Opf.)	847	500	69,4%	1444	1371	5,3%	66	141	-53,2%

Niederbayern	EFH	EFH	Veränd.	MFH	MFH	Veränd.	NWG	NWG	Veränd.
Deggendorf	20	8	150,0%	6	0	#DIV/0!	1	0	
Dingolfing-Landau	12	12	0,0%	4	15	-73,3%	0	0	
Freyung-Grafenau	10	6	66,7%	0	8	-100,0%	0	0	
Kelheim	17	15	13,3%	45	0	#DIV/0!	2	0	
Landshut	17	9	88,9%	32	6	433,3%	2	1	100,0%
Landshut-Stadt	5	2	150,0%	0	5	-100,0%	0	0	
Passau	27	17	58,8%	95	12	691,7%	2	0	
Passau-Stadt	2	4	-50,0%	0	0	#DIV/0!	0	0	
Regen	10	2	400,0%	0	0	#DIV/0!	0	0	
Rottal-Inn	22	10	120,0%	38	5	660,0%	0	0	
Straubing-Bogen	41	9	355,6%	41	0	#DIV/0!	3	0	
Straubing-Stadt	3	3	0,0%	223	64	248,4%	0	0	
Gesamt	186	97	91,8%	484	115	320,9%	10	1	900,0%

	2025	2024		2025	2024		2025	2024	0,0%
Oberbayern	EFH	EFH	Veränd.	MFH	MFH	Veränd.	NWG	NWG	
Altötting	8	11	-27,3%	6	4	50,0%	0	1	-100,0%
Bad Tölz-Wolfratshausen	26	6	333,3%	6	0	#DIV/0!	0	128	-100,0%
Berchtesgadener Land	11	1	1000,0%	10	11	-9,1%	0	0	
Dachau	20	24	-16,7%	0	7	-100,0%	0	0	
Ebersberg	6	7	-14,3%	33	20	65,0%	0	1	-100,0%
Eichstätt	39	20	95,0%	9	207	-95,7%	1	0	
Erding	33	9	266,7%	33	20	65,0%	0	0	
Freising	24	14	71,4%	14	17	-17,6%	0	1	-100,0%
Fürstenfeldbruck	15	9	66,7%	103	31	232,3%	0	0	
Garmisch-Partenkirchen	6	1	500,0%	20	5	300,0%	0	0	
Ingolstadt-Stadt	9	5	80,0%	14	0	#DIV/0!	0	0	
Landsberg a.Lech	17	10	70,0%	5	8	-37,5%	0	0	
Miesbach	22	9	144,4%	11	0	#DIV/0!	0	0	
Mühldorf a.Inn	25	17	47,1%	7	8	-12,5%	0	0	
München	42	25	68,0%	111	101	9,9%	2	8	-75,0%
München-Stadt	71	47	51,1%	300	734	-59,1%	0	0	
Neuburg-Schrobenhausen	20	11	81,8%	0	3	-100,0%	0	0	
Pfaffenhofen a.d.Ilm	15	17	-11,8%	38	0	#DIV/0!	0	0	
Rosenheim	42	15	180,0%	45	3	1400,0%	9	1	800,0%
Rosenheim-Stadt	3	0	#DIV/0!	7	0	#DIV/0!	0	0	
Sarnberg	13	20	-35,0%	18	0	#DIV/0!	0	0	
Traunstein	25	24	4,2%	26	0	#DIV/0!	3	0	
Weilheim-Schongau	40	12	233,3%	4	3	33,3%	0	0	
Gesamt	532	314	69,4%	820	1182	-30,6%	15	140	-89,3%

	2025	2024	0	2025	2024	0,0%	2025	2024	0,0%
Oberpfalz	EFH	EFH	Veränd.	MFH	MFH	Veränd.	NWG	NWG	
Amberg-Stadt	3	3	0,0%	8	6	33,3%	0	0	
Amberg-Sulzbach	9	8	12,5%	6	0	#DIV/0!	0	0	
Cham	25	24	4,2%	43	21	104,8%	36	0	
Neumarkt i.d.OPf.	24	12	100,0%	9	0	#DIV/0!	0	0	
Neustadt a.d.Waldnaab	7	6	16,7%	3	10	-70,0%	0	0	
Regensburg	32	27	18,5%	13	8	62,5%	0	0	
Regensburg-Stadt	2	4	-50,0%	43	25	72,0%	0	0	
Schwandorf	17	4	325,0%	12	4	200,0%	5	0	
Tirschenreuth	10	1	900,0%	3	0	#DIV/0!	0	0	
Weiden i.d.OPf.-Stadt	0	0	#DIV/0!	0	0	#DIV/0!	0	0	
Gesamt	129	89	44,9%	140	74	89,2%	41	0	

Baugenehmigungen Monatsvergleich

Juli

	2025	2024		2025	2024		2025	2024	0,0%
Schwaben	EFH	EFH	Veränd.	MFH	MFH	Veränd.	NWG	NWG	
Aichach-Friedberg	31	12	158,3%	0	0	#DIV/0!	2	0	
Augsburg	32	16	100,0%	111	7	1485,7%	1	0	
Augsburg (Stadt)	0	2	-100,0%	9	0	#DIV/0!	6	106	-94,3%
Dillingen a.d.Donau	20	7	185,7%	16	15	6,7%	0	1	-100,0%
Günzburg	20	10	100,0%	21	0	#DIV/0!	0	0	
Neu-Ulm	14	12	16,7%	18	66	-72,7%	0	7	-100,0%
Lindau (Bodensee)	3	2	50,0%	26	4	550,0%	0	0	
Ostallgäu	24	9	166,7%	74	28	164,3%	3	0	
Unterallgäu	15	30	-50,0%	0	12	-100,0%	0	6	-100,0%
Donau-Ries	16	10	60,0%	3	14	-78,6%	0	0	
Oberallgäu	19	16	18,8%	28	16	75,0%	0	0	
Kaufbeuren	1	1	0,0%	10	12	-16,7%	0	0	
Kempten (Allgäu)	1	10	-90,0%	67	0	#DIV/0!	0	0	
Memmingen	2	1	100,0%	7	6	16,7%	1	0	
Gesamt	198	138	43,5%	390	180	116,7%	13	120	-89,2%

Baugenehmigungen Monatsvergleich Wohnungen

	2025	2024		2025	2024		2025	2024	0,0%
Juli	EFH	EFH	Veränd.	MFH	MFH	Veränd.	NWG	NWG	
Zusammenfassung	359	240	81,6%	637	173	29,9%	12	4	200,0%

Oberfranken	EFH	EFH	Veränd.	MFH	MFH	Veränd.	NWG	NWG	
Bamberg	27	11	145,5%	32	7	357,1%	0	0	
Bamberg-Stadt	0	0	#DIV/0!	0	0	#DIV/0!	0	0	
Bayreuth	12	15	-20,0%	0	0	#DIV/0!	1	0	
Bayreuth-Stadt	4	1	300,0%	175	13	1246,2%	0	0	
Coburg	5	6	-16,7%	0	21	-100,0%	0	0	
Coburg-Stadt	10	1	900,0%	0	0	#DIV/0!	0	0	
Forchheim	17	12	41,7%	3	4	-25,0%	0	0	
Hof	7	4	75,0%	0	0	#DIV/0!	0	0	
Hof-Stadt	1	0	#DIV/0!	0	0	#DIV/0!	0	0	
Kronach	6	4	50,0%	0	0	#DIV/0!	0	0	
Kulmbach	7	2	250,0%	0	6	-100,0%	0	0	
Lichtenfels	1	4	-75,0%	0	0	#DIV/0!	0	0	
Wunsiedel	5	9	-44,4%	0	0	#DIV/0!	0	0	
Gesamt	102	69	47,8%	210	51	311,8%	1	0	

	2025	2024		2025	2024		2025	2024	0,0%
Mittelfranken	EFH	EFH	Veränd.	MFH	MFH	Veränd.	NWG	NWG	
Ansbach	22	17	29,4%	21	14	50,0%	0	1	-100,0%
Ansbach-Stadt	0	0	#DIV/0!	0	0	#DIV/0!	0	0	
Erlangen	6	3	100,0%	11	0	#DIV/0!	0	0	
Erlangen-Höchststadt	20	8	150,0%	0	0	#DIV/0!	0	1	-100,0%
Fürth	11	6	83,3%	6	0	#DIV/0!	1	0	
Fürth-Stadt	2	3	-33,3%	6	58	-89,7%	0	0	
Nürnberg (Stadt)	15	19	-21,1%	120	14	757,1%	1	0	
Nürnberger Land	14	14	0,0%	29	8	262,5%	0	0	
Neustadt / Aisch	5	0	#DIV/0!	12	0	#DIV/0!	0	0	
Roth	17	12	41,7%	0	0	#DIV/0!	0	1	-100,0%
Schwabach	1	2	-50,0%	15	0	#DIV/0!	0	0	
Weißenburg-Gunzenh.	14	5	180,0%	0	0	#DIV/0!	0	0	
Gesamt	127	89	42,7%	220	94	134,0%	2	3	-33,3%

	2025	2024		2025	2024		2025	2024	0,0%
Unterfranken	EFH	EFH	Veränd.	MFH	MFH	Veränd.	NWG	NWG	
Aschaffenburg	13	14	-7,1%	24	0	#DIV/0!	0	0	
Bad Kissingen	19	5	280,0%	0	7	-100,0%	0	0	
Rhön-Grabfeld	6	7	-14,3%	11	12	-8,3%	0	0	
Haßberge	5	4	25,0%	0	0	#DIV/0!	0	0	
Kitzingen	19	15	26,7%	135	0	#DIV/0!	4	0	
Miltenberg	6	4	50,0%	0	0	#DIV/0!	0	1	-100,0%
Main-Spessart	12	4	200,0%	3	0	#DIV/0!	5	0	
Schweinfurt	18	8	125,0%	3	0	#DIV/0!	0	0	
Würzburg	20	12	66,7%	3	9	-66,7%	0	0	
Aschaffenburg (Stadt)	6	2	200,0%	4	0	#DIV/0!	0	0	
Schweinfurt (Stadt)	0	0	#DIV/0!	5	0	#DIV/0!	0	0	
Würzburg (Stadt)	6	7	-14,3%	19	0	#DIV/0!	0	0	
Gesamt	130	82	58,5%	207	28	639,3%	9	1	800,0%

Baugenehmigungen kumuliert zum Juli

Niederbayern + Oberbayern + Oberpfalz

Juli kumuliert

	2025	2024		2025	2024		2025	2024	
	EFH	EFH	Veränd.	MFH	MFH	Veränd.	NWG	NWG	Veränd.
Zusammenfassung (Obb./Ndb./Opf.)	5052	4549	11,1%	9534	9116	4,6%	288	518	-44,4%

Niederbayern	EFH	EFH	Veränd.	MFH	MFH	Veränd.	NWG	NWG	Veränd.
Deggendorf	113	90	25,6%	676	77	777,9%	1	1	0,0%
Dingolfing-Landau	136	116	17,2%	95	73	30,1%	2	1	100,0%
Freyung-Grafenau	60	61	-1,6%	12	35	-65,7%	0	0	
Kelheim	104	126	-17,5%	114	149	-23,5%	2	2	0,0%
Landshut	144	119	21,0%	135	92	46,7%	5	4	25,0%
Landshut-Stadt	22	30	-26,7%	108	88	22,7%	0	0	
Passau	170	164	3,7%	189	137	38,0%	7	14	-50,0%
Passau-Stadt	32	29	10,3%	88	14	528,6%	0	1	-100,0%
Regen	67	48	39,6%	51	16	218,8%	0	1	-100,0%
Rottal-Inn	111	105	5,7%	97	23	321,7%	12	2	500,0%
Straubing-Bogen	239	124	92,7%	191	29	558,6%	15	1	1400,0%
Straubing-Stadt	14	11	27,3%	345	161	114,3%	29	8	262,5%
Gesamt	1212	1023	18,5%	2101	894	135,0%	73	35	108,6%

	2025	2024		2025	2024		2025	2024	0,0%
Oberbayern	EFH	EFH	Veränd.	MFH	MFH	Veränd.	NWG	NWG	
Altötting	82	58	41,4%	140	221	-36,7%	1	2	-50,0%
Bad Tölz-Wolfratshausen	99	86	15,1%	81	54	50,0%	9	136	-93,4%
Berchtesgadener Land	68	41	65,9%	182	166	9,6%	3	2	50,0%
Dachau	132	149	-11,4%	155	115	34,8%	1	1	0,0%
Ebersberg	55	62	-11,3%	272	94	189,4%	10	1	900,0%
Eichstätt	192	145	32,4%	134	309	-56,6%	7	0	
Erding	160	114	40,4%	97	454	-78,6%	9	3	200,0%
Freising	125	114	9,6%	279	180	55,0%	2	5	-60,0%
Fürstenfeldbruck	101	77	31,2%	237	114	107,9%	5	86	-94,2%
Garmisch-Partenkirchen	40	35	14,3%	56	74	-24,3%	1	0	
Ingolstadt-Stadt	48	42	14,3%	341	191	78,5%	0	0	
Landsberg a.Lech	181	106	70,8%	53	72	-26,4%	3	11	-72,7%
Miesbach	87	69	26,1%	128	22	481,8%	14	4	250,0%
Mühldorf a.Inn	116	111	4,5%	71	42	69,0%	9	1	800,0%
München	211	200	5,5%	683	517	32,1%	7	21	-66,7%
München-Stadt	255	390	-34,6%	1778	3648	-51,3%	26	73	-64,4%
Neuburg-Schrobenhausen	166	98	69,4%	124	218	-43,1%	9	13	-30,8%
Pfaffenhofen a.d.Ilm	137	117	17,1%	232	157	47,8%	7	7	0,0%
Rosenheim	219	177	23,7%	336	200	68,0%	21	7	200,0%
Rosenheim-Stadt	15	17	-11,8%	83	95	-12,6%	0	0	
Sarnberg	85	115	-26,1%	114	187	-39,0%	8	11	-27,3%
Traunstein	150	177	-15,3%	292	190	53,7%	9	9	0,0%
Weilheim-Schongau	170	155	9,7%	249	239	4,2%	3	74	-95,9%
Gesamt	2894	2655	9,0%	6117	7559	-19,1%	164	467	-64,9%

	2025	2024	0	2025	2024	0,0%	2025	2024	0,0%
Oberpfalz	EFH	EFH	Veränd.	MFH	MFH	Veränd.	NWG	NWG	
Amberg-Stadt	18	27	-33,3%	16	48	-66,7%	0	0	
Amberg-Sulzbach	80	83	-3,6%	27	20	35,0%	1	1	0,0%
Cham	146	134	9,0%	91	94	-3,2%	37	5	640,0%
Neumarkt i.d.OPf.	156	139	12,2%	144	93	54,8%	2	1	100,0%
Neustadt a.d.Waldnaab	73	80	-8,8%	63	44	43,2%	2	1	100,0%
Regensburg	257	221	16,3%	250	113	121,2%	4	4	0,0%
Regensburg-Stadt	23	37	-37,8%	463	107	332,7%	0	0	
Schwandorf	135	107	26,2%	109	102	6,9%	5	3	66,7%
Tirschenreuth	51	36	41,7%	20	0	#DIV/0!	0	1	-100,0%
Weiden i.d.OPf.-Stadt	7	7	0,0%	133	42	216,7%	0	0	
Gesamt	946	871	8,6%	1316	663	98,5%	51	16	218,8%

Baugenehmigungen kumuliert

Juli kumuliert

	2025	2024		2025	2024		2025	2024	0,0%
Schwaben	EFH	EFH	Veränd.	MFH	MFH	Veränd.	NWG	NWG	
Aichach-Friedberg	118	127	-7,1%	17	98	-82,7%	15	1	1400,0%
Augsburg	267	192	39,1%	295	376	-21,5%	12	6	100,0%
Augsburg (Stadt)	50	66	-24,2%	520	1298	-59,9%	6	109	-94,5%
Dillingen a.d.Donau	90	73	23,3%	79	29	172,4%	7	4	75,0%
Günzburg	142	111	27,9%	86	294	-70,7%	5	1	400,0%
Neu-Ulm	110	66	66,7%	258	285	-9,5%	5	9	-44,4%
Lindau (Bodensee)	38	34	11,8%	284	127	123,6%	30	3	900,0%
Ostallgäu	78	77	1,3%	164	102	60,8%	7	3	133,3%
Unterallgäu	170	165	3,0%	138	225	-38,7%	5	7	-28,6%
Donau-Ries	111	140	-20,7%	83	94	-11,7%	0	2	-100,0%
Oberallgäu	117	82	42,7%	164	124	32,3%	8	3	166,7%
Kaufbeuren	9	17	-47,1%	40	31	29,0%	0	0	
Kempten (Allgäu)	34	29	17,2%	291	140	107,9%	2	0	
Memmingen	15	13	15,4%	76	89	-14,6%	1	5	-80,0%
Gesamt	1349	1192	13,2%	2495	3312	-24,7%	103	153	-32,7%

Baugenehmigungen kumuliert Wohnungen

	2025	2024		2025	2024		2025	2024	0,0%
Juli kumuliert	EFH	EFH	Veränd.	MFH	MFH	Veränd.	NWG	NWG	
Zusammenfassung	2145	1856	84,4%	4625	2696	57,8%	92	46	100,0%

Oberfranken			Veränd.			Veränd.			
Bamberg	136	84	61,9%	45	27	66,7%	0	0	
Bamberg-Stadt	2	16	-87,5%	177	0	#DIV/0!	0	0	
Bayreuth	99	99	0,0%	12	12	0,0%	1	0	
Bayreuth-Stadt	12	18	-33,3%	217	28	675,0%	0	0	
Coburg	42	37	13,5%	14	29	-51,7%	0	0	
Coburg-Stadt	19	3	533,3%	109	5	2080,0%	0	0	
Forchheim	80	81	-1,2%	57	56	1,8%	1	0	
Hof	42	46	-8,7%	11	6	83,3%	0	0	
Hof-Stadt	8	4	100,0%	130	0	#DIV/0!	0	0	
Kronach	22	26	-15,4%	12	24	-50,0%	0	0	
Kulmbach	53	19	178,9%	42	16	162,5%	0	0	
Lichtenfels	38	35	8,6%	12	34	-64,7%	3	0	
Wunsiedel	28	27	3,7%	100	29	244,8%	0	1	-100,0%
Gesamt	581	495	17,4%	938	266	252,6%	5	1	400,0%

	2025	2024		2025	2024		2025	2024	0,0%
Mittelfranken	EFH	EFH	Veränd.	MFH	MFH	Veränd.	NWG	NWG	
Ansbach	134	131	2,3%	99	206	-51,9%	0	7	-100,0%
Ansbach-Stadt	15	43	-65,1%	14	15	-6,7%	0	0	
Erlangen	47	25	88,0%	186	103	80,6%	23	0	
Erlangen-Höchststadt	122	97	25,8%	348	130	167,7%	27	3	800,0%
Fürth	77	43	79,1%	207	83	149,4%	1	1	0,0%
Fürth-Stadt	21	23	-8,7%	609	110	453,6%	0	0	
Nürnberg (Stadt)	76	141	-46,1%	1173	875	34,1%	3	3	0,0%
Nürnberger Land	88	77	14,3%	54	190	-71,6%	3	1	200,0%
Neustadt / Aisch	36	34	5,9%	26	20	30,0%	0	0	
Roth	113	86	31,4%	85	50	70,0%	2	1	100,0%
Schwabach	12	6	100,0%	25	5	400,0%	0	0	
Weißenburg-Gunzenh.	76	47	61,7%	152	93	63,4%	1	0	
Gesamt	817	753	8,5%	2978	1880	58,4%	60	16	275,0%

	2025	2024		2025	2024		2025	2024	0,0%
Unterfranken	EFH	EFH	Veränd.	MFH	MFH	Veränd.	NWG	NWG	
Aschaffenburg	91	62	46,8%	65	50	30,0%	0	2	-100,0%
Bad Kissingen	107	57	87,7%	34	81	-58,0%	0	7	-100,0%
Rhön-Grabfeld	50	42	19,0%	20	24	-16,7%	0	1	-100,0%
Haßberge	44	37	18,9%	0	13	-100,0%	0	0	
Kitzingen	73	88	-17,0%	173	31	458,1%	4	7	-42,9%
Miltenberg	54	50	8,0%	58	33	75,8%	15	2	650,0%
Main-Spessart	63	78	-19,2%	85	19	347,4%	7	1	600,0%
Schweinfurt	77	80	-3,8%	17	57	-70,2%	0	0	
Würzburg	114	68	67,6%	37	162	-77,2%	1	1	0,0%
Aschaffenburg	26	11	136,4%	33	51	-35,3%	0	1	-100,0%
Schweinfurt	3	3	0,0%	65	4	1525,0%	0	0	
Würzburg	45	32	40,6%	122	25	388,0%	0	7	-100,0%
Gesamt	747	608	22,9%	709	550	28,9%	27	29	-6,9%